



NASTAVNE I PRELAZNE SPOJNICE



Naziv artikla	spoljni prečnik creva	
	d1 mm	d2 mm
SPA 04	4	4
SPA 06	6	6
SPA 08	8	8
SPA 09	9	9
SPA 10	10	10
SPA 12	12	12
SPA 14	14	14
SPA 15	15	15
SPA 16	16	16

Naziv artikla	spoljni prečnik creva	
	d1 mm	d2 mm
SPA 04/6	4	6
SPA 06/8	6	8
SPA 08/10	8	10
SPA 10/12	10	12
SPA 12/15	12	15



NASTAVNE SPOJNICE SA NAVOJEM



Naziv artikla	spoljni prečnik creva		Naziv artikla	spoljni prečnik creva	
	d1	navoj		d1	navoj
	mm			mm	
SPA 04 M5	4	M5	SPA 10 1/8	10	1/8
SPA 04 1/8	4	1/8	SPA 10 1/4	10	1/4
SPA 04 1/4	4	1/4	SPA 10 3/8	10	3/8
SPA 06 M5	6	M5	SPA 10 1/2	10	1/2
SPA 06 1/8	6	1/8	SPA 12 1/4	12	1/4
SPA 06 1/4	6	1/4	SPA 12 3/8	12	3/8
SPA 08 1/8	8	1/8	SPA 12 1/2	12	1/2
SPA 08 1/4	8	1/4			
SPA 08 3/8	8	3/8			



NASTAVNE SPOJNICE KOLENO



spoljni prečnik creva

Naziv artikla

d1

d2

mm

mm

SPAK 04

4

4

SPAK 06

6

6

SPAK 08

8

8

SPAK 10

10

10

SPAK 12

12

12

SPAK 14

14

14

SPAK 15

15

15



NASTAVNE SPOJNICE KOLENO



Naziv artikla	spoljni prečnik creva	
	d1 mm	navoj
SPAK 04 M5	4	M5
SPAK 04 1/8	4	1/8
SPAK 04 1/4	4	1/4
SPAK 06 M5	6	M5
SPAK 06 1/8	6	1/8
SPAK 06 1/4	6	1/4
SPAK 08 1/8	8	1/8
SPAK 08 1/4	8	1/4
SPAK 08 3/8	8	3/8

Naziv artikla	spoljni prečnik creva	
	d1 mm	navoj
SPAK 10 1/8	10	1/8
SPAK 10 1/4	10	1/4
SPAK 10 3/8	10	3/8
SPAK 10 1/2	10	1/2
SPAK 12 1/4	12	1/4
SPAK 12 3/8	12	3/8
SPAK 12 1/2	12	1/2



NASTAVNE SPOJNICE IPSILON "Y"



Naziv artikla	spoljni prečnik creva		
	d1	d2	d3
	mm	mm	mm
SPAY 04	4	4	4
SPAY 06	6	6	6
SPAY 08	8	8	8
SPAY 10	10	10	10
SPAY 12	12	12	12
SPAY 14	14	14	14
SPAY 15	15	15	15



NASTAVNE SPOJNICE IPSILON "Y"

Naziv artikla	spoljni prečnik creva		Naziv artikla	spoljni prečnik creva	
	d1/d2 mm	navoj		d1/d2 mm	navoj
SPAY 04 M5	4	M5	SPAY 10 1/8	10	1/8
SPAY 04 1/8	4	1/8	SPAY 10 1/4	10	1/4
SPAY 04 1/4	4	1/4	SPAY 10 3/8	10	3/8
SPAY 06 M5	6	M5	SPAY 10 1/2	10	1/2
SPAY 06 1/8	6	1/8	SPAY 12 1/4	12	1/4
SPAY 06 1/4	6	1/4	SPAY 12 3/8	12	3/8
SPAY 08 1/8	8	1/8	SPAY 12 1/2	12	1/2
SPAY 08 1/4	8	1/4			
SPAY 08 3/8	8	3/8			



NASTAVNE SPOJNICE TE "T"

Naziv artikla	spoljni prečnik creva		
	d1	d2	d3
	mm	mm	mm
SPAT 04	4	4	4
SPAT 06	6	6	6
SPAT 08	8	8	8
SPAT 10	10	10	10
SPAT 12	12	12	12
SPAT 14	14	14	14
SPAT 15	15	15	15



NASTAVNE SPOJNICE TE "T"



spoljni prečnik creva

Naziv artikla

d1/d2

navoj

mm

SPAT 04 M5

4

M5

SPAT 04 1/8

4

1/8

SPAT 04 1/4

4

1/4

SPAT 06 M5

6

M5

SPAT 06 1/8

6

1/8

SPAT 06 1/4

6

1/4

SPAT 08 1/8

8

1/8

SPAT 08 1/4

8

1/4

SPAT 08 3/8

8

3/8

spoljni prečnik creva

Naziv artikla

d1/d2

navoj

mm

SPAT 10 1/8

10

1/8

SPAT 10 1/4

10

1/4

SPAT 10 3/8

10

3/8

SPAT 10 1/2

10

1/2

SPAT 12 1/4

12

1/4

SPAT 12 3/8

12

3/8

SPAT 12 1/2

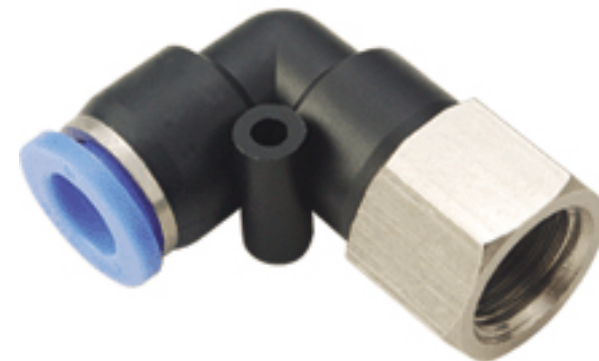
12

1/2



NASTAVNE SPOJNICE SA NAVOJEM

Naziv artikla	spoljni prečnik creva		Naziv artikla	spoljni prečnik creva	
	d1 mm	navoj		d1 mm	navoj
SPA 04 M5	4	M5	SPA 10 1/8	10	1/8
SPA 04 1/8	4	1/8	SPA 10 1/4	10	1/4
SPA 04 1/4	4	1/4	SPA 10 3/8	10	3/8
SPA 06 M5	6	M5	SPA 10 1/2	10	1/2
SPA 06 1/8	6	1/8	SPA 12 1/4	12	1/4
SPA 06 1/4	6	1/4	SPA 12 3/8	12	3/8
SPA 08 1/8	8	1/8	SPA 12 1/2	12	1/2
SPA 08 1/4	8	1/4			
SPA 08 3/8	8	3/8			

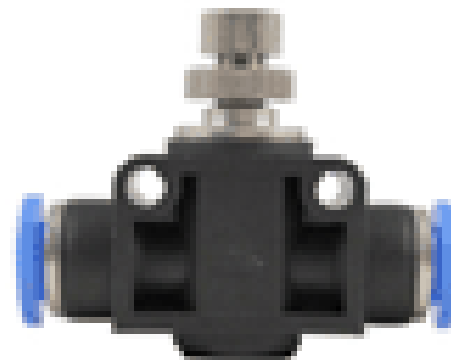


NASTAVNE SPOJNICE KOLENO

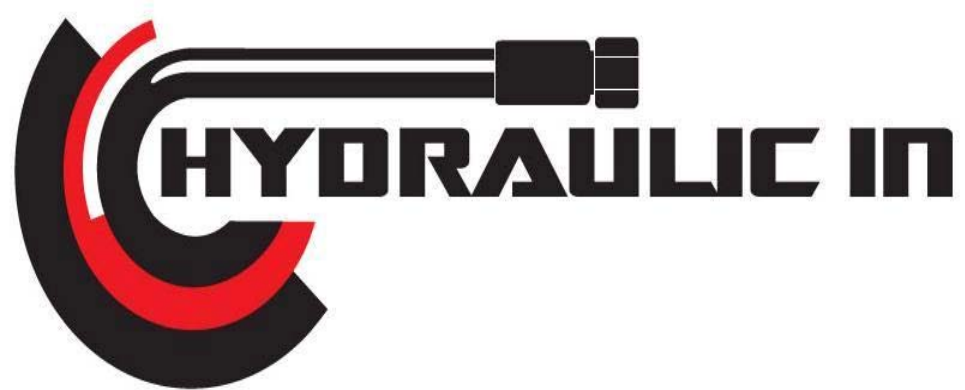
Naziv artikla	spoljni prečnik creva		Naziv artikla	spoljni prečnik creva	
	d1 mm	navoj		d1 mm	navoj
SPAK 04 M5	4	M5	SPAK 10 1/8	10	1/8
SPAK 04 1/8	4	1/8	SPAK 10 1/4	10	1/4
SPAK 04 1/4	4	1/4	SPAK 10 3/8	10	3/8
SPAK 06 M5	6	M5	SPAK 10 1/2	10	1/2
SPAK 06 1/8	6	1/8	SPAK 12 1/4	12	1/4
SPAK 06 1/4	6	1/4	SPAK 12 3/8	12	3/8
SPAK 08 1/8	8	1/8	SPAK 12 1/2	12	1/2
SPAK 08 1/4	8	1/4			
SPAK 08 3/8	8	3/8			



REGULATOR
PROTOKA - RAVNI



REGULATOR
PROTOKA - KOLENO



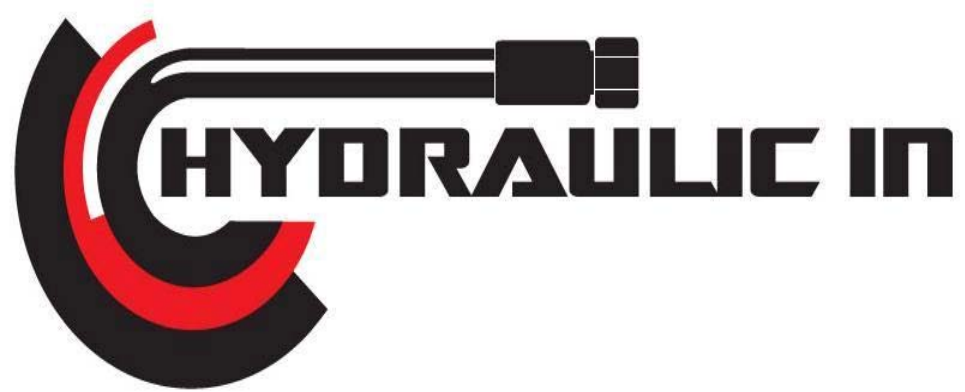
RUČNI VENTILI





ELEKTRO MAGNETNI VENTILI





PAPUCICE





SENZORI





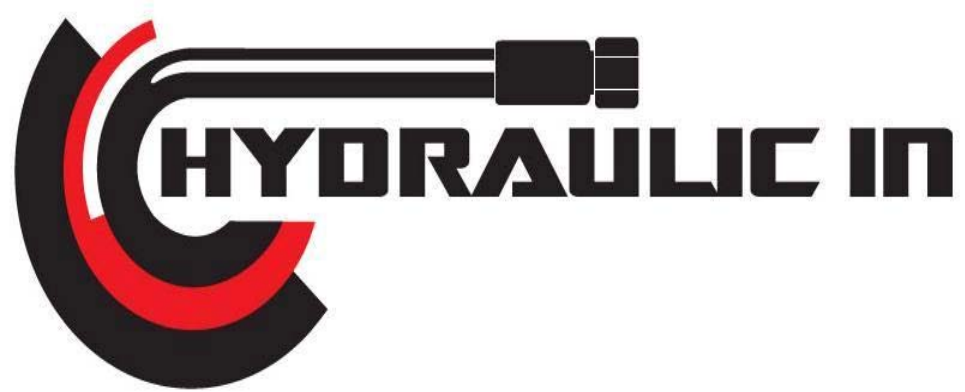
**FILTER
REGULATORA**



**PRIPREMNE
GRUPE**

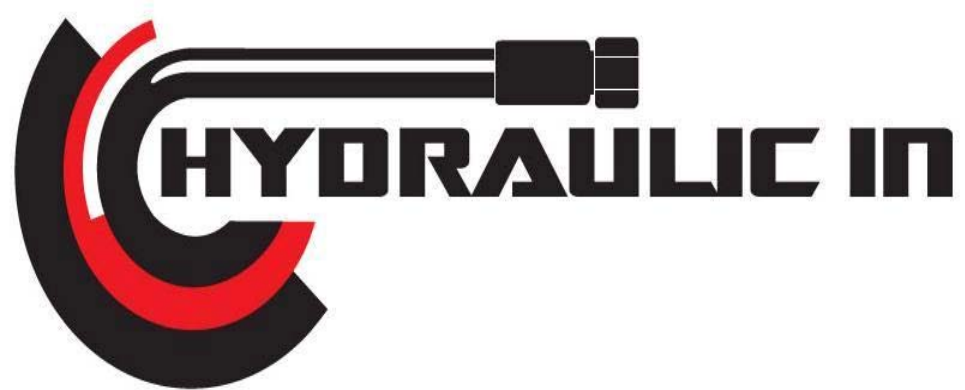
**REGULATORI
PRITISKA**





CILINDRI





PRIGUŠNICE BUKE

